

# 制服着こなしガイド

- 和歌山県立紀北工業高等学校 -

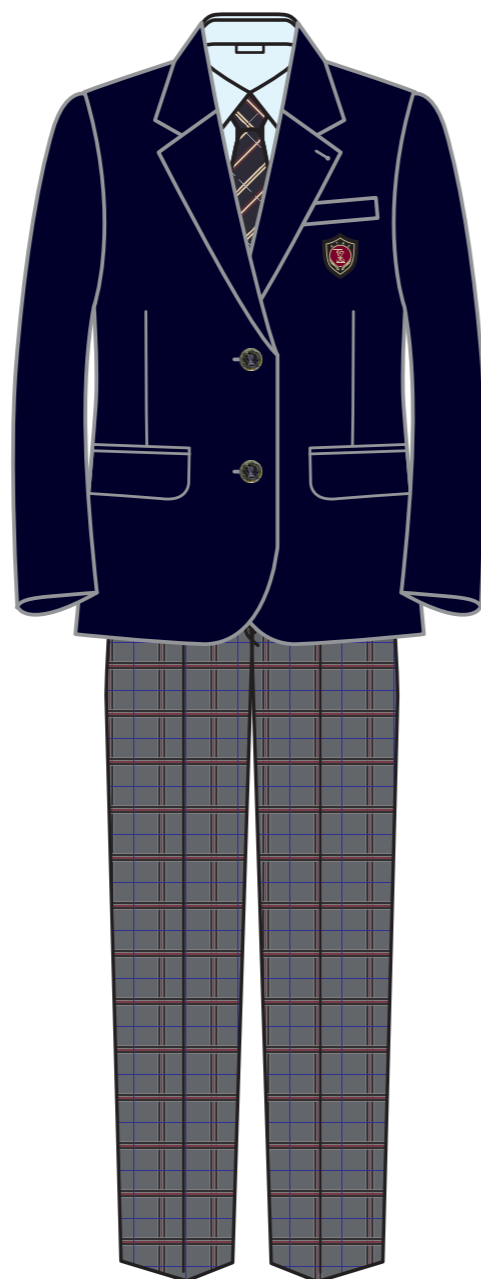
冬服、夏服の衣替え期間はありません。

イラストを参考にして、きちんと制服を着用しよう！

## 正装 スタイル



A タイプ



B タイプ

・ベスト (ダウンベスト含む)・セーター・カーディガンはジャケットの中に着用可とする。  
ただし、無地の黒色または紺色とする。

・防寒着 (ジャンパー) は、ジャケットの上に着用しても良い。

## 全員 購入品

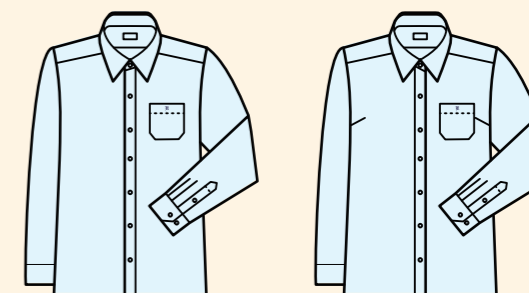
ジャケット (オリジナルエンブレム付き)



A タイプ

B タイプ

長袖シャツ (ポケット刺繍入り)



A タイプ

B タイプ

スラックス (冬用)



A タイプ

B タイプ

ネクタイ



A タイプ

B タイプ

## 自由 購入品

※着用は自由です

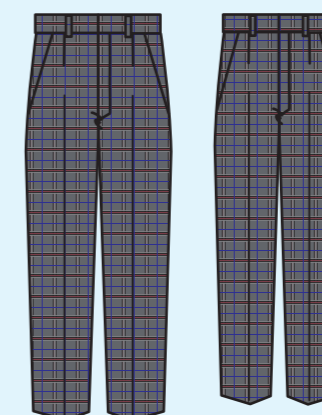
半袖ポロシャツ (ポケット刺繍入り)



A タイプ

B タイプ

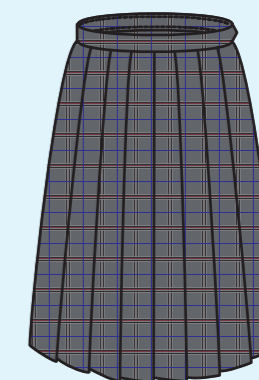
スラックス (夏用)



A タイプ

B タイプ

キュロットスカート (冬用・夏用)



A タイプ：男子体型 B タイプ：女子体型