

高 紀北工業高等学校



○ 学科紹介

設置学科	システム化学	電 気	機 械
定 員	40	40	80

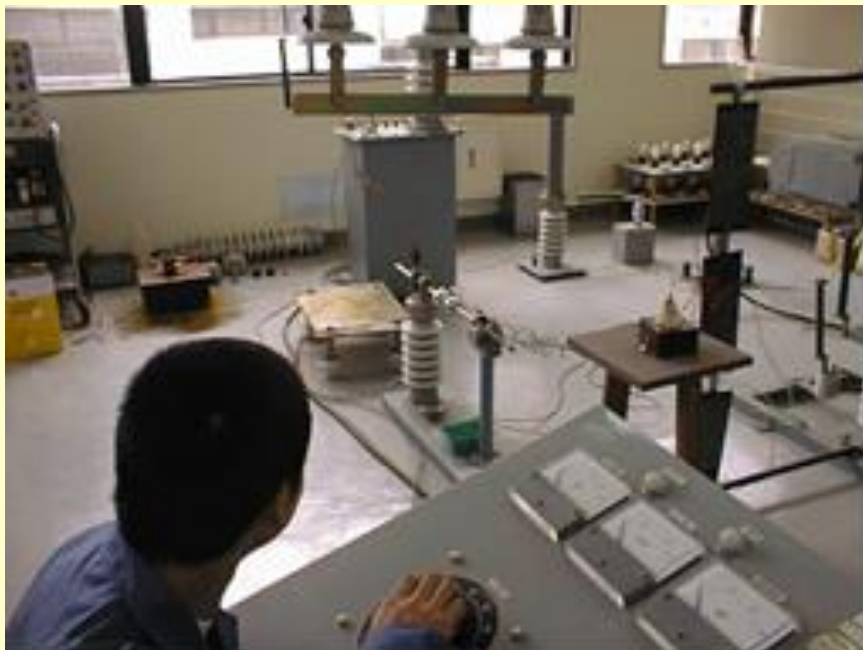
・ システム化学科

化学研究の需要は単に工業分野にとどまらず農、医、薬、食、といった幅広い領域にまたがっています。

システム化学科では基礎化学の素養を養いながら、最先端の機器を使用し、ファインセラミックスの製造やコンピュータによる計測制御など実習を中心に学習をします。

将来、様々なフィールドで活躍できる化学システムエンジニアを育成しています。





・ 電 気 科

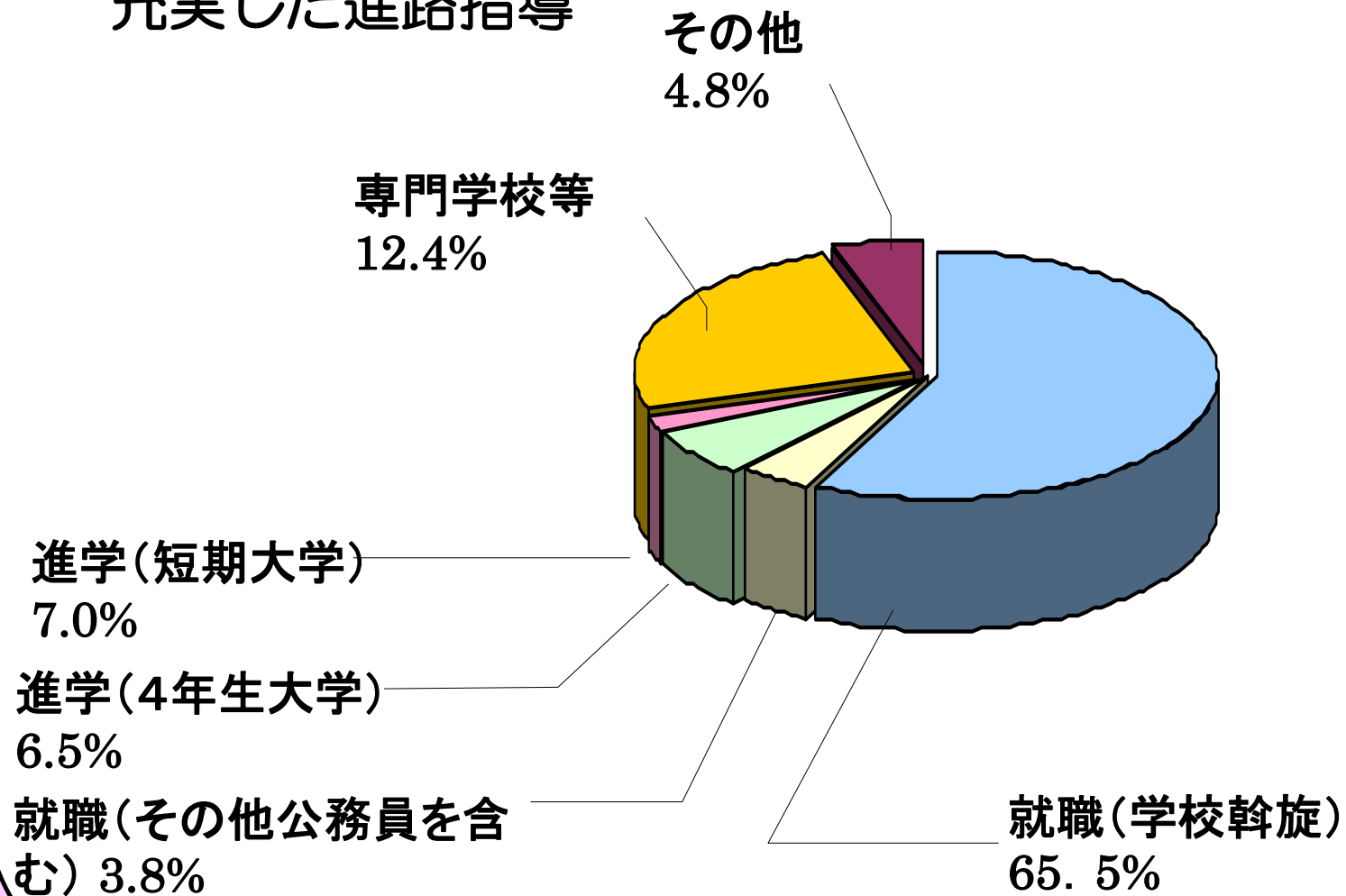
エレクトロニクスの技術は情報技術の発展にともなって飛躍的に進歩しました。産業界では幅広い知識をもった技術者が求められています。電気科では電気・電子のハードウェア、ソフトウェアの基礎から応用を学び、エレクトロニクスにかかわる様々な分野で、企画・設計・製造などで活躍できるエンジニアを育成しています。

・ 機 械 科

機械科の特色は「ものづくり」です。まずは、実際に手にとって、経験を重ねながら、仕組みを考えることの楽しさを実感して下さい。基礎領域から始まり、設計、加工、制御など幅広く実験、実習をとおして学びます。21世紀の人間社会と、機械の関わりを視野に入れた機械技術者を育成しています。

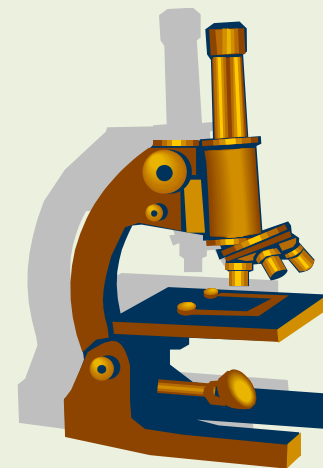


充実した進路指導



○ 目指す資格・検定

(平成27年度 のべ509人の生徒がいずれかの
資格や検定に合格)



	平成27年度	平成26年度	平成25年度
県内企業	73社/83件/120人	76社	62社
県外企業	116社/130件/149人	108社	90社
求人数合計	189社	184社	152社

・進学

- ・ 多数の指定校推薦枠

	校数
4年生大学指定校	49
短期大学指定校	22



・ 工業高校の特性を生かして受験できる大学が増加

工業高校の生徒にとって有利な受験制度が多数あります。資格、検定などによるAO入試や、工業科特別推薦制度等を利用して受験できます。

一人一人の希望する進路にそって、小論文対策指導や受験数学指導などが個別で行われ実績を上げています。

また、進学ガイダンスなどにより「より新しい情報」を生徒に提供しています。

－ 資格にチャレンジ －

本校ではライセンス(各種資格・検定)の取得に力を入れています。

ライセンスは就職のときに有利になるだけでなく、最近では、大学のAO入試などにも利用できる大学が増えています。

資格取得については、徹底した対策補習を個別に行い、年々合格率も上がっています。



— 楽しい学園生活 —

○ クラブ活動

全国大会でも活躍しているクラブがたくさんあります

〈 平成28年度インターハイ出場 〉

自転車・ウエイトリフティング・レスリング

◇ 体育系

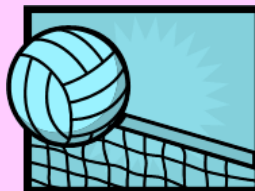
陸上部、山岳部、野球部、卓球部、水泳部、剣道部、自転車部、バレーボール部、ソフトテニス部、サッカー部、バスケットボール部、レスリング部、ウエイトリフティング部

◇ 文化・工業系

ものづくり研究部、吹奏楽部、自動車部、芸術部、コンピュータ部

◇ 同好会

漢字同好会、バドミントン同好会

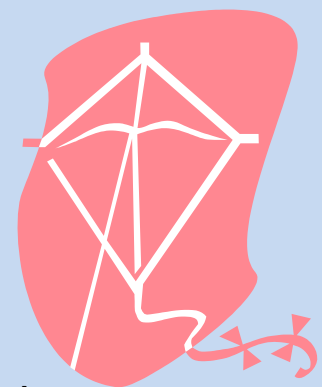


自然に優しいエネルギーの研究

(800wクラスソーラーカー・太陽電池のデータ収集・解析、
風力発電による電光掲示板など)



ソーラーカー



風力発電による
電光掲示板



校 内

専門科棟

(システム化学科)

他にも機械科棟・電気科棟
があります。



新体育館

バレーボール2面

バスケットボール2面

ソフトテニス1面





○ 国際交流

平成8年より実施していた、韓国の「青鶴工業高等学校」との交流を中断し、25年度は、台湾・台中市の員林崇実高級工業職業学校・員林高級家事商業職業学校訪問しました。一昨年度は、員林崇実高級職業学校および員林高級家事商業学校の2校が来校しました。

本年度は員林崇実高級工業職業学校や現地企業3社を訪問し、研修します。

○ 生徒会活動

毎月1回の放課後、生徒会役員と各クラスが合同で「駅・通学路」の清掃ボランティアを行っています。

年1回最寄り駅であるJR紀伊山田駅でJR西日本職員とマナーアップキャンペーンを行っています。

